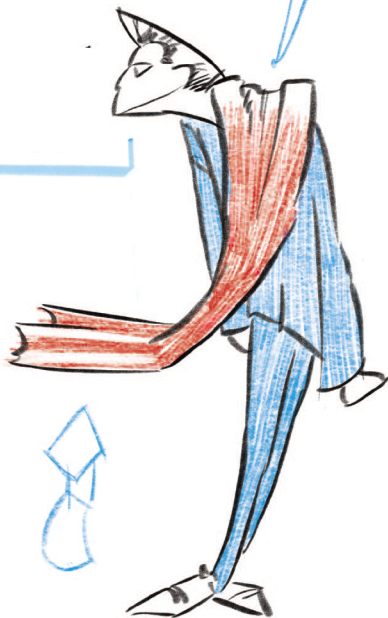


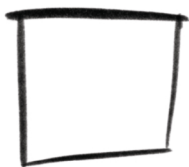
Jedním ze způsobů,
jak nakreslit člověka,
je pomocí tvarů.



Jaké tvary tě napadají?



trojúhelník



čtverec



srdce



vejce



kapka



hruška



měsíc



kruh



půlkruh



fazole

PRO TIP:

Většina tvarů jména ani nemá!



Začneme jednoduchou hrou pro zahřátí.

① Vymysli si 2 tvary



② Nakresli je tak, aby se trochu překrývaly.



③ Ujisti se, že jeden je navrchu a druhý vespod.



tuhle
čáru
vygumuj

④ Přidej obličej!



PRO
TIP:

KRESLI
ZLEHKA!



OBTÁHNI
PEREM

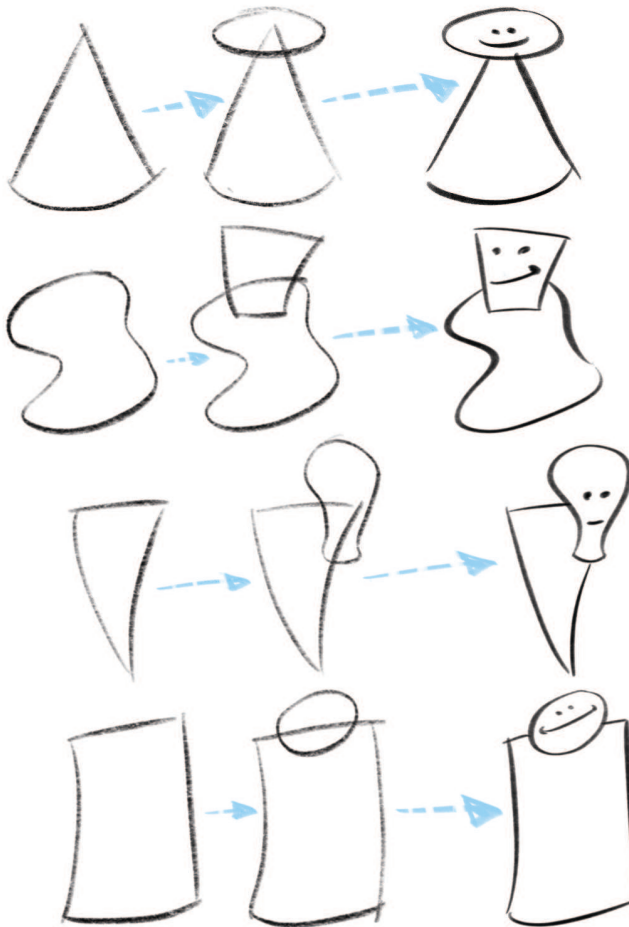


VYGUMUJ
ČÁRY TUŽKY
GUMOU





TEĎ TO UDĚLÁME ZNOVU S
RŮZNÝMI TVARÝ . !!



POZORUJ, JAK KAŽDÝ Z NICH PŮSOBÍ JINAK ?

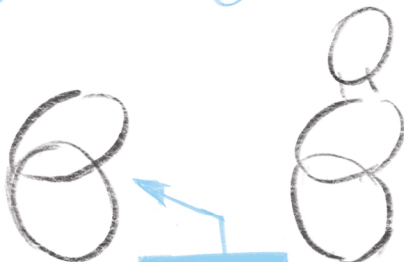
ZKUS UDĚLAT 10 Z NICH !

Pojďme se podívat na jednotlivé části člověka více zblízka!

1 tělo

2 hlava + krk

3 nohy



PRO TIP:
tělo je
ze 2
kusů



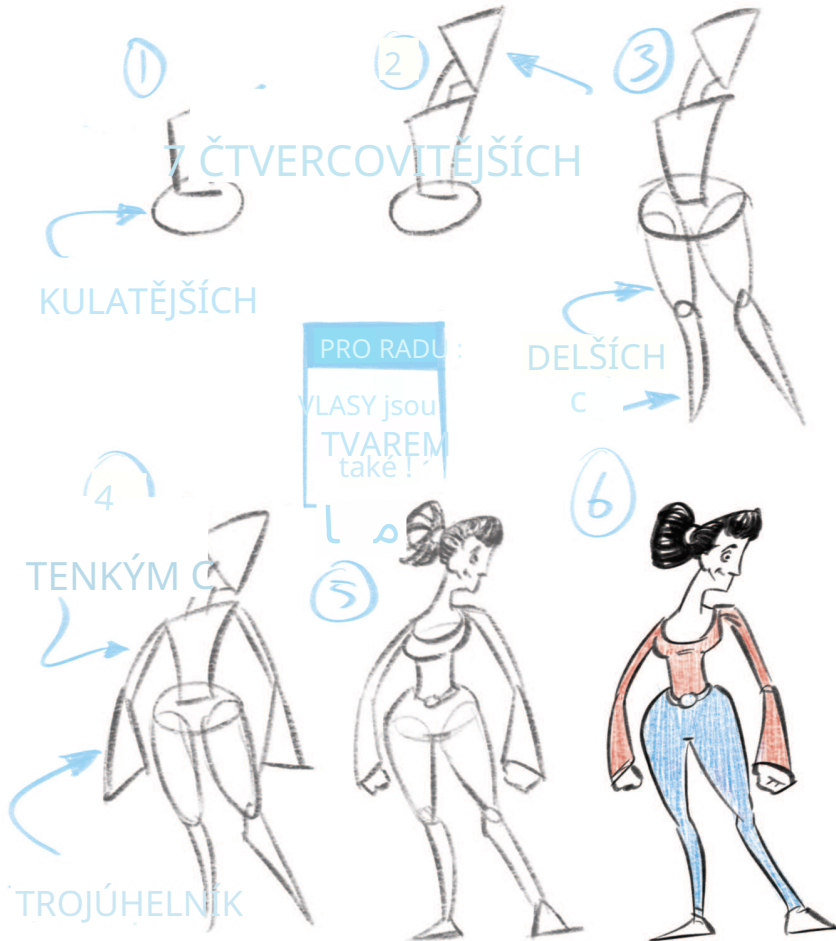
4 ruce

5 detaily

6 Ta-DAAA!

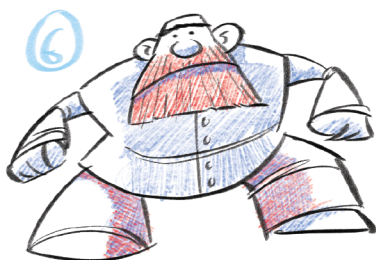
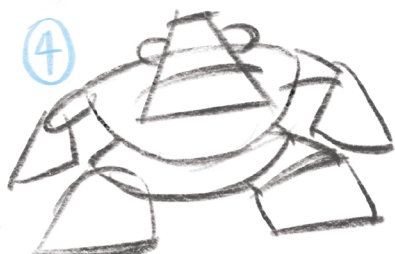
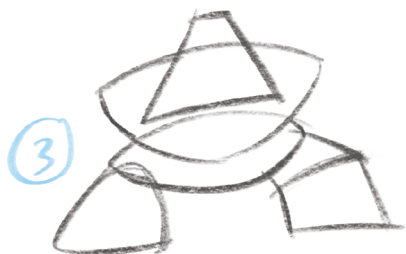


CO KDYŽ BYSTE VYMĚNILI
RUZNÉ TVARY ?



POZORUJ, JAK SE CÍTÍ JAKO
JINÁ OSOBA ? !

Pojďme zkusit nakreslit dalšího
člověka!



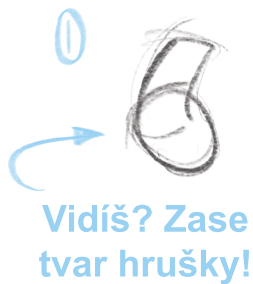
PRO
TIP:

nic si z toho nedělej,
jestli tvá kresba
vypadá jinak!





A dalšího...





TVARY LZE VYUŽÍT I K NAKRESLENÍ
HLAV A OBLIČEJŮ.
TADY JE NĚKOLIK NÁPADŮ:



OVÁL



KOSTKA



TLUSTÝ
TROJÚHELNÍK



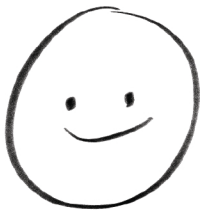
JINÝ TROJÚHELNÍK



VĚJCE



HRUŠKA



KRUH



VÁZA



CHEEKY

OČI MAJÍ TAKÉ RŮZNÉ TVARY!

TADY JE NĚKOLIK NÁPADŮ:



jen pár teček!

(mé nejoblíbenější!)

PRO TÍP:

oči
nemusí
být tak
velké!



Nezapomeň, že existuje
také spousta obočí!

A teď různé tvary nosu!



PRO TIP

Přemýšlej,
jakým
způsobem se
nos napojuje
na obočí.



Někdo kreslí
nos jen jako
stín



A někdo nos
nekreslí vůbec!



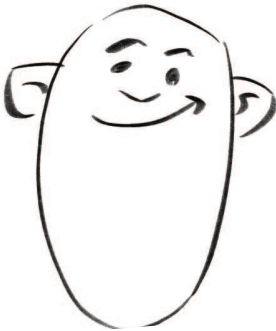


ÚSTA SE NEUSTÁLE HÝBAJÍ !!
ZÁVISÍ NA VÝRAZU !

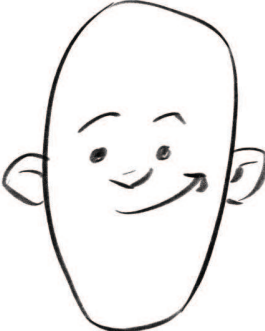


-
-
-
-
-
-
-
-
-
-
-
-
-
-
-
-
-
-

KDE NA HLAVĚ KAM CHCEŠ DÁT OBLIČEJ ?



VELKÝ BRADA!



PRŮMĚRNÝ ... VELKÝ MOZEK!

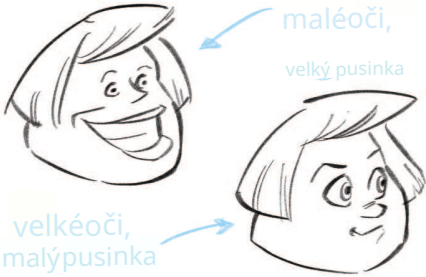


KAŽDÝ SE CÍTÍ JINAK!

PRO TIP:

Špičky TVÝCH UŠÍ
jsou přibližně na stejné úrovni jako
TVÉ OČI...

MŮŽEŠ TAKÉ ZVĚTŠIT
NEBO ZMENŠIT ČÁSTI
OBLIČEJE!



(a milion dalších kombinací...)

DOSTI UŽ SLOV.... JDE SE KRESLIT!

1

vysoké vejce



2

oči umístěné vysoko



3

odstáté uši



extra detaily u očí

4

velký kulatý nos



5

jednoduchý úsměv



6

přibližný tvar vlasů



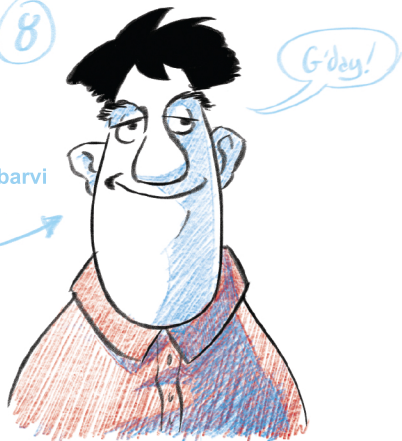
7

další drobné detaily



8

vybarvi



1



Hranatá jahoda

2



malé
kulaté uši

hezké
velké oči

3



nos
nahoru

4



horní ret

5



spodní
ret!

obrys
tvaru
vlasů!!

6



7



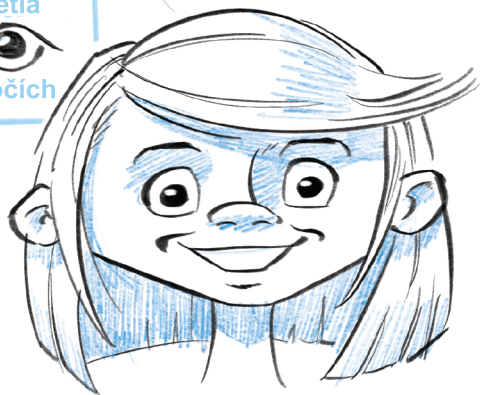
detaily,
čmárance



v očích

PRO TIP:

odlesky
světa



-
-
-
-
-
-
-
-
-
-
-
-
-
-
-
-
-

PAMATUJ SI: NEPŘITLAČUJTE PŘÍLIŠ SILNĚ !



KLASICKÝ PRO
" FASOLA
TVAR

TIP : OČKO NA VZDÁLENĚ STRANĚ
JE TROCHU MENŠÍ !



TVÉ
ČÁRY
NESMÍ BÝT
STEJNÉ
JAK MOJE !!!





①



②



③



④



⑤



⑥



⑦





1



2



3

PAMATUJ SI :
KRESLI
LEHKY !!



4



5

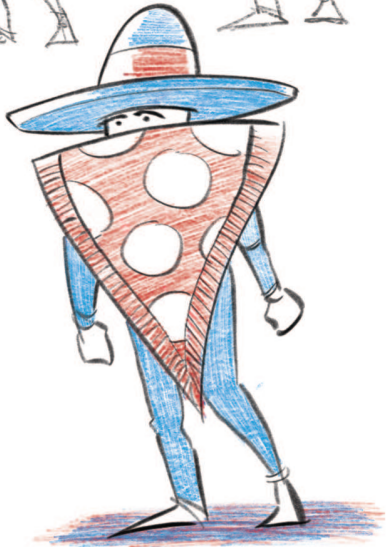


6



7

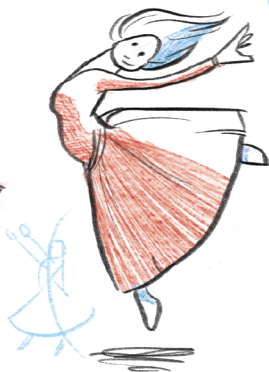
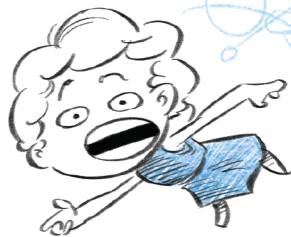
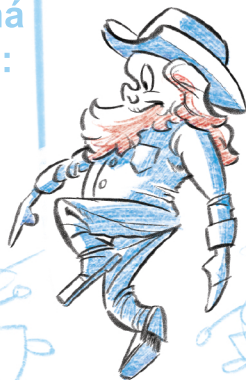
PRO RADU :
MOHL BYS CHTÍT
VYTVORIT SVŮJ
VZOR !!

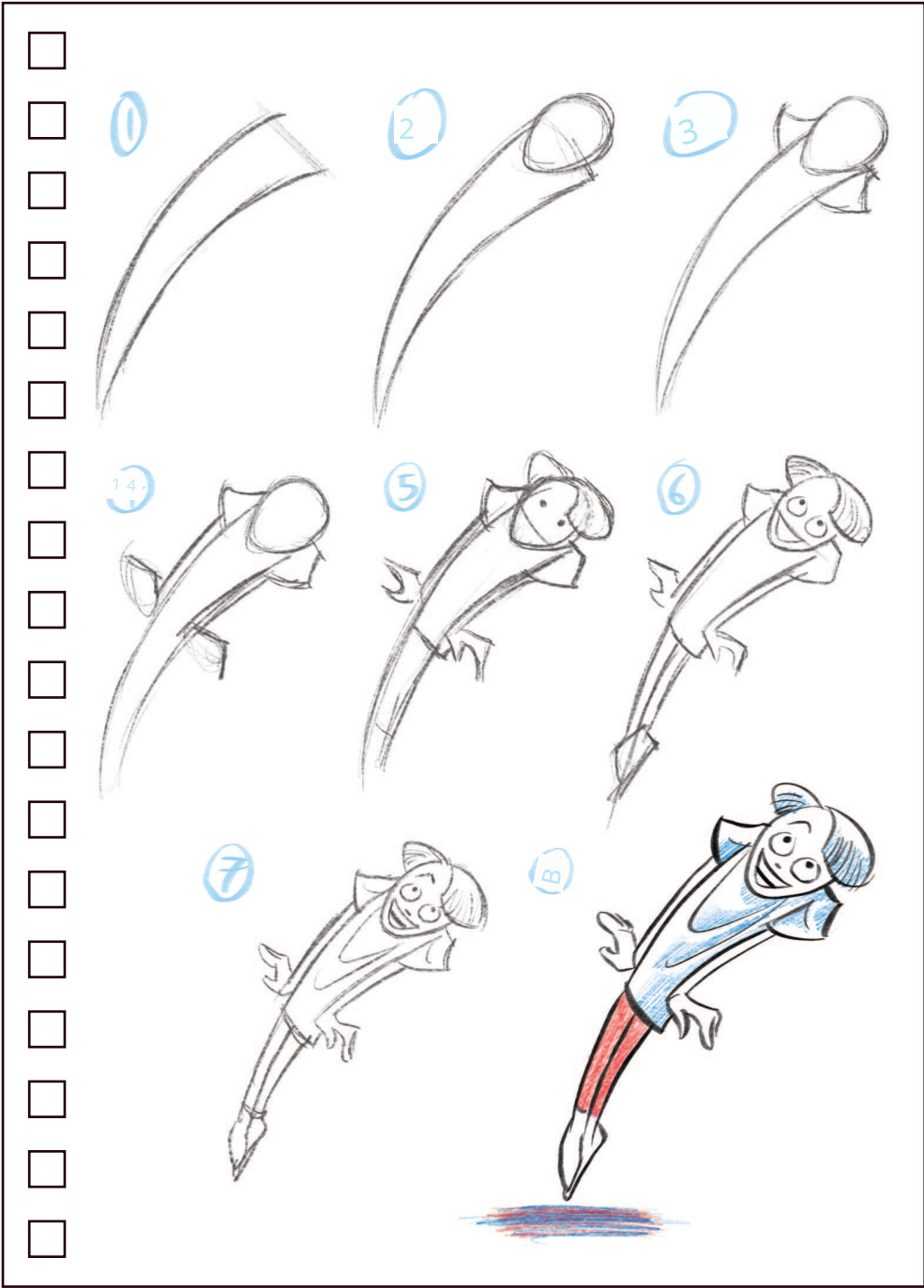


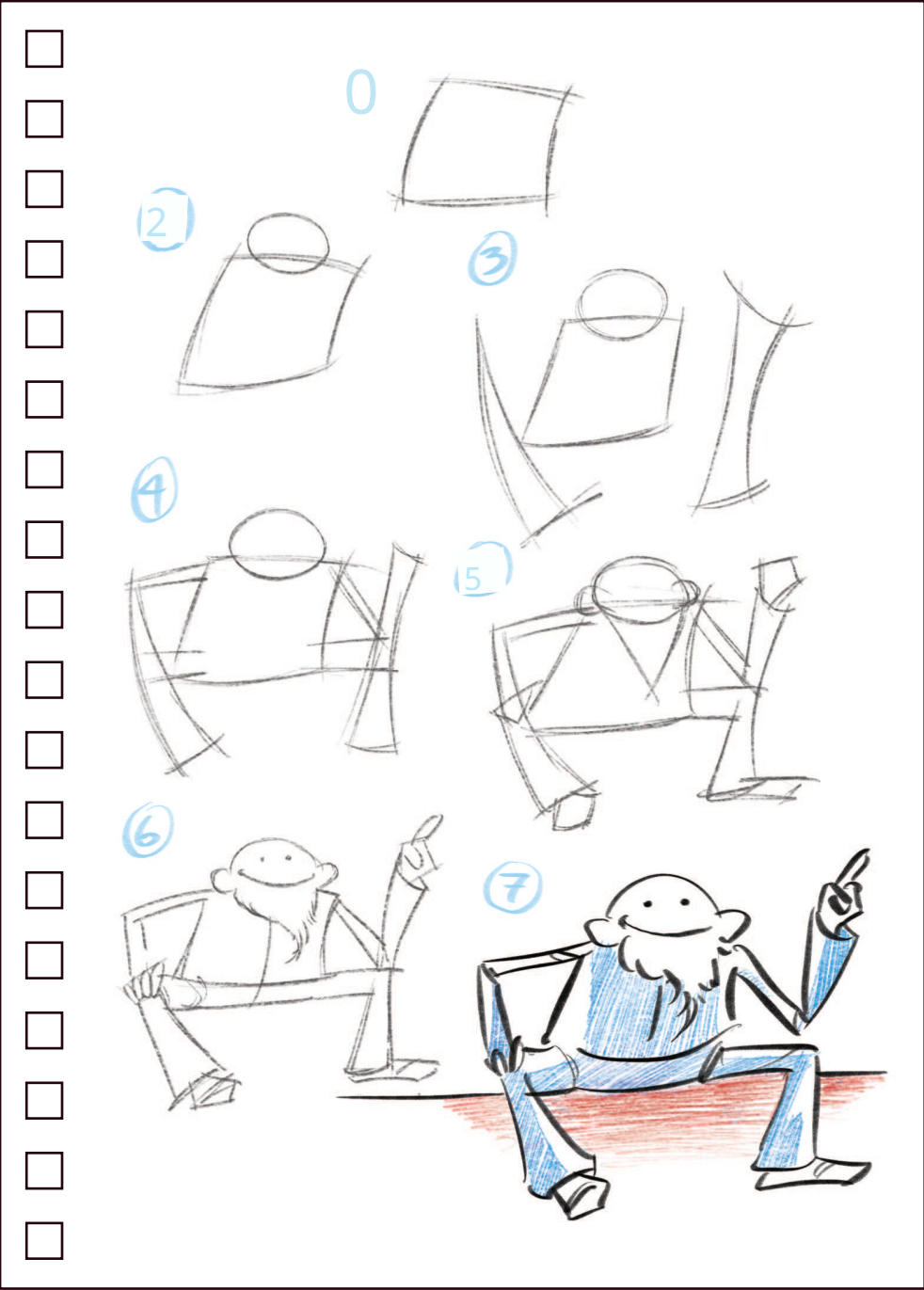


Další věc složená
z různých tvarů:

PÓZY!

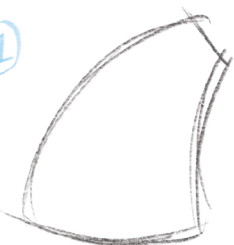








1



2



3



4



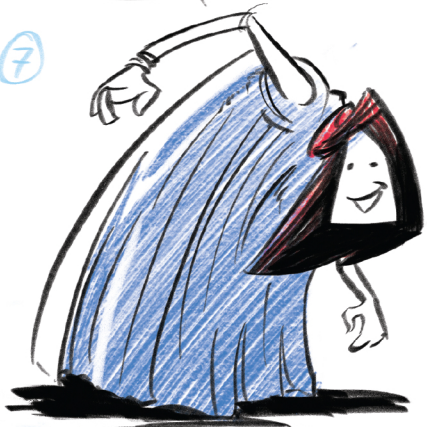
5



6



7



Pro Tip:

zkus nakreslit
drobné
smyčky okolo
loktů a kloubů
- postavám to
dodá hloubku



Pro Tip:

zkus aby tvoje črty byly
volné, kreslené uvolněným
zápěstím.

